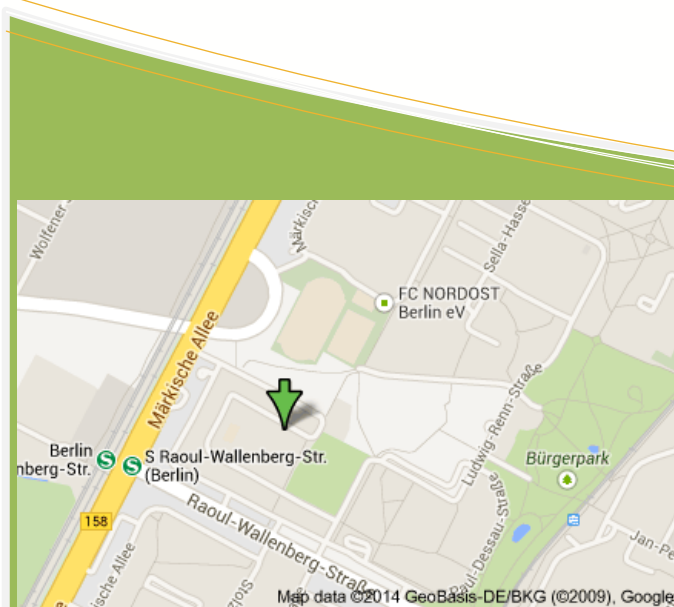


Ihre neue Adresse

Die Wohnanlage „Vivre Ensemble“ in der Alfred-Döblin-Str. 18/20, 12679 Berlin liegt in einer ruhigen, verkehrsgünstigen Wohngegend. Geschäfte, Praxen, Banken, Cafés und Restaurants befinden sich in unmittelbarer Nähe und sind gut zu Fuß erreichbar.



Wir beraten Sie gerne persönlich zu den Themen Mietvertrag, Basis- und Wahlleistungen.

Gerne senden wir Ihnen weiteres Informationsmaterial oder ein unverbindliches Mietangebot zu.

Wir freuen uns auf Ihren Anruf oder E-Mail.



Altersgerechtes Wohnen in Marzahn

Alfred-Döblin-Str. 18/20
12679 Berlin

An der Wuhlheide 16
12459 Berlin

„Vivre Ensemble“
gemeinsam Leben

Mobil: 0178/8829132
Email: buero@steffenbaese.de

Bekennnis einer Freundschaft
„Wir sind einer für den anderen
Pilger, die auf verschiedenen Wegen
einem gemeinsamen Treffpunkt zu
wandern.“

Antoine de Saint-Exupery

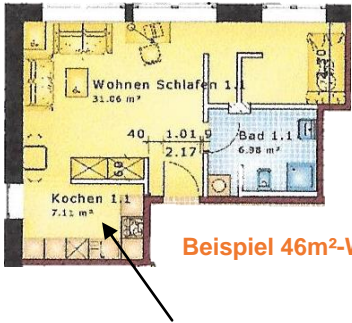
Neue Lebensqualität im Alter

INDIVIDUELL LEBEN

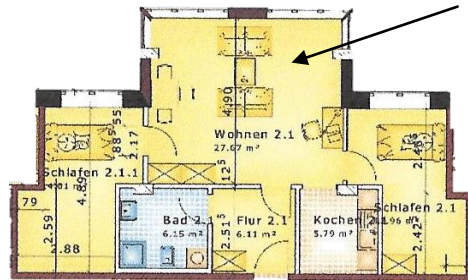
Die Wohnanlage in Marzahn-Hellersdorf bietet Ihnen flexible Wohnlösungen für mehr Lebensqualität im Alter und ist ein Zuhause für alle Senioren, die selbständig und sicher wohnen möchten. Sie verbindet Privatsphäre des individuellen Wohnens mit der Möglichkeit des Wohnens in der Gemeinschaft mit anderen Senioren.

Flexible Wohnlösungen für mehr Lebensqualität im Alter

So oder ähnlich könnte Ihr neues Zuhause aussehen. Hier können Sie sowohl alleine, als auch mit Lebenspartner/in oder mit Freunden in eine WG einziehen. Lassen Sie sich ein unverbindliches Wohnangebot erstellen. Weitere Wohnbeispiele entnehmen Sie bitte den beigefügten Grundrissen.



Beispiel 46m²-Wohnung:



Beispiel 76m³-Wohnung:

LEISTUNGSBESCHREIBUNG SERVICEPAKETE

- Mobiler Notruftaster mit Gegensprechanlage
- Nutzung von Gemeinschaftsräumen und Grünanlage
- 24 Stunden Bereitschaftsdienst im Haus
- Pflegedienststation mit Beratungs- und Therapieräumen im Haus
- Veranstaltungs- und Beschäftigungsservice im allgemeinen Nutzungsbereich
- Empfangs- und Hausdienst
- Vermittlung von Wahlleistungen wie z.B. Pflegerische Hilfen, Wohnungsreinigung, Ärzten, Friseur...
- Soziale und pflegerische Beratung
- Sonstige Unterstützungen wie zum Beispiel bei der Menüplanung

